

Baumit

Sistemas de Aislamiento Térmico por el Exterior



Baumit SATE

**El confort
que ahorra.**



- **Hasta un 50 % de ahorro de energía**
- **Ambiente confortable**
- **Elimina los puentes térmicos**

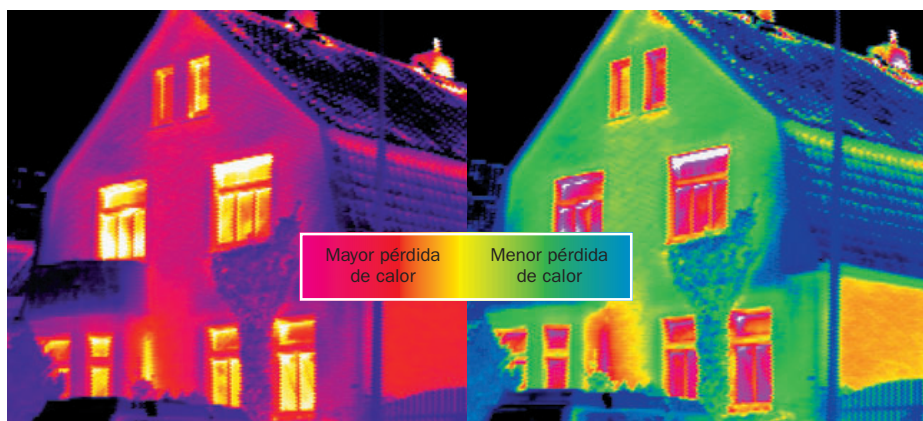
El programa para el aislamiento térmico profesional

Aislamiento térmico

con visión de futuro

Ahorrar energía

Más del 75% del consumo energético de un hogar medio corresponde a la calefacción o al aire acondicionado. Si desea ahorrar energía, y sobre todo gastos, confíe en un buen aislamiento para las fachadas. Para conseguir un aislamiento fiable recurra a un moderno sistema SATE montado en el exterior de la fachada y que la envuelve como una capa aislante.



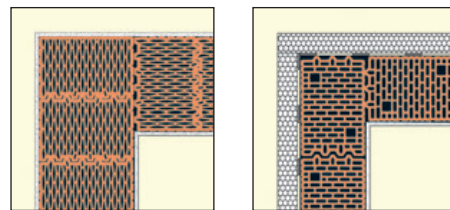
A través de estas paredes, se perdían al año 1.000 litros de gasóleo doméstico. La cámara térmica muestra claramente dicha pérdida.

La misma casa, tras el aislamiento.



Ganar espacio

Un sistema SATE hace que sea innecesario un aislamiento interior, lo que permite reducir el ancho de las paredes exteriores. Por ejemplo, puede construir una pared de 25 cm en vez de dos paredes y reducir así los costes de construcción a la vez que ampliarla superficie útil. En una superficie de 130 m² ganaría 4 m².



Al reducir el espesor de las paredes, se ahorra en gastos de construcción y se aumenta la superficie útil.

Ahorrar dinero

Con el aislamiento correcto puede reducir hasta la mitad los gastos energéticos. Ejemplo: en una casa sin aislamiento, con un muro de ladrillos de 24 cm y 160 m² de superficie útil, el consumo energético anual asciende a una media de 3.000 litros. Una vez instalado el aislamiento, se reduce hasta 1.600 litros.

Protección

para edificios, personas y medio ambiente

Protección de los muros

En las paredes sin aislamiento, penetra más fácilmente el calor en verano y el frío en invierno. Las grandes diferencias de temperatura generan tensiones en la pared que pueden llegar a dañar la estructura de forma permanente. Un sistema SATE mantiene el frío fuera y el calor dentro, a la vez que protege el muro.

Mejora de la temperatura interior

Las paredes "calientes" son otra ventaja de los sistemas SATE. Cuanto mayor sea la temperatura superficial de la pared, más agradable será el ambiente interior. Si las paredes están calientes, aunque la temperatura ambiente sea ligeramente inferior, se seguirá sintiendo cómodo y ahorrará energía.

Ahorro y subvenciones

Con el CTE (Código técnico de edificación de marzo 2006), el ahorro energético se ha convertido en un imperativo legal. Las nuevas edificaciones deben construirse de acuerdo al nuevo estándar de bajo consumo energético y las edificaciones antiguas deberán aislarse según proceda.

Para ello, el Estado ofrece a propietarios e inquilinos atractivas subvenciones.

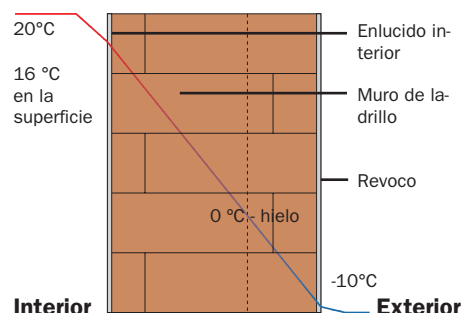
Certificado de Eficiencia Energética

La Directiva europea sobre eficiencia energética de los edificios dictamina que a partir de 2007, cada vez que cambie el inquilino o propietario de una vivienda, será necesario emitir un certificado de eficiencia energética. En este certificado, se explican con claridad los gastos de calefacción y agua caliente, así como el estado energético de la cubierta del edificio. De esta forma, tanto inquilinos como propietarios pueden elegir viviendas "de ahorro energético".

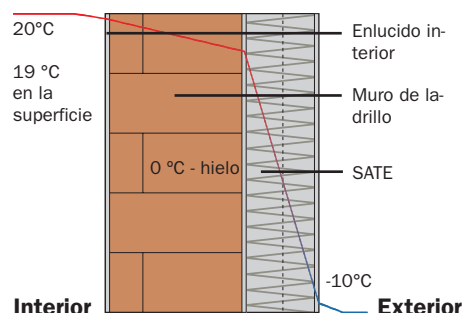


El certificado de eficiencia energética se ha convertido en un incentivo productivo tanto para arrendadores como vendedores,

quienes procuran equipar los edificios con sistemas SATE eficaces.



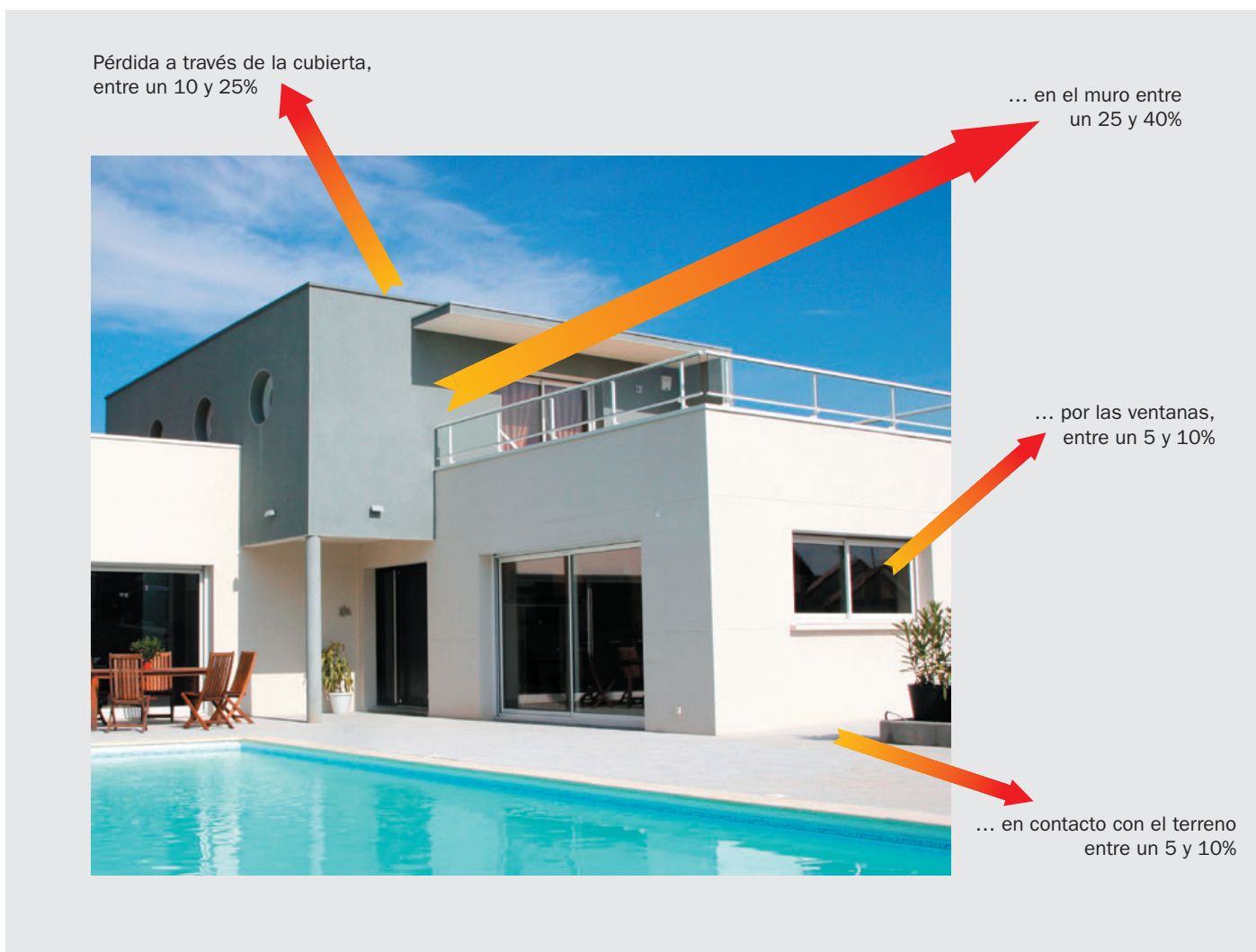
Pared sin aislamiento:
La gran diferencia de temperatura entre el interior y el exterior genera tensiones en los muros.



Pared con aislamiento exterior:
Se mantiene el frío fuera: no penetra en el muro.

Ahorro energético

y mayor rentabilidad



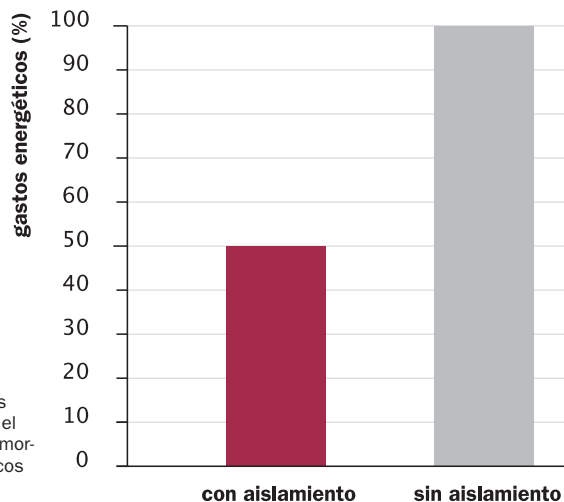
Pérdida de energía en todos los rincones y esquinas

En una casa sin aislamiento, la energía puede escaparse por cualquier extremo o rincón. Con un moderno sistema SATE podrá evitarlo. Así ahorrará energía y dinero.

La potencia aislante óptima

Para conseguir el mayor ahorro posible, la resistencia del material aislante es muy importante. Nuestros asesores le indicarán qué tipo de material necesita para la pared, en función del nivel de aislamiento.

Invertir en un sistema SATE es rentable. Podrá ahorrar hasta el 50% en gastos energéticos, amortizando así la inversión en pocos años.



Revestimientos

Revocos exteriores y colores

Variedad de revestimientos

Baumit ofrece una amplia gama de revestimientos minerales y revocos húmedos:

Una selección:

NanoporTop (revoco Nanopor)

El revoco autolimpiable de Baumit, muy resistente a las inclemencias. Ideal para superficies expuestas a la contaminación. Favorece la transpiración del muro y se ofrece en diferentes texturas y colores.

SilikonTop (revoco de silicona)

Especialmente hidrófobo y con difusión abierta, tiene una alta resistencia a la abrasión, es elástico y se ensucia menos. Es ideal como revestimiento final para el sistema Baumit StarSystem.

SilikatTop (revoco de silicatos)

Es especialmente permeable al vapor de agua y resistente a la abrasión. Es fácil de pintar y está indicado para todas las superficies de revoco (interiores y exteriores) y Baumit StarSystem.

GranoporTop (revoco acrílico)

Gracias a su extrema resistencia al uso diario, está especialmente indicado para Baumit ProSystem.

Pinturas:

Silikat, Granopor, Silikon, Nanopor y Artline.



Un mundo de colores:

colours of more emotion. ¡Uno para todos!

Con sus 200 colores ordenados de manera sistemática y armonizados entre sí según el círculo cromático, válidos para cualquier producto, es muy fácil cumplir las expectativas y crear composiciones cromáticas.

¡Las fachadas piden color!

Los revocos y pinturas para fachadas ArtLine destacan por sus colores intensos: Creará fachadas espectaculares. Son el complemento perfecto a la colección de colores "colours of more emotion" de Baumit y fiel reflejo de las tendencias actuales.

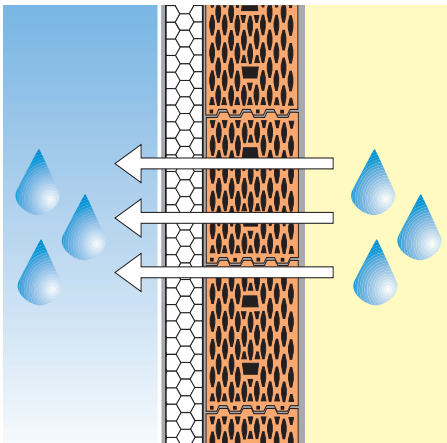
ArtLine



Objetivo

Ambiente agradable y secado rápido

La carga de humedad de las edificaciones nuevas es enorme. A la humedad de las paredes, que transpiran las superficies gradualmente, debemos sumarle la humedad que generan los habitantes al respirar, cocinar y ducharse. Una humedad atmosférica alta causa daños en los cristales y esquinas provocando condensaciones que son la base para el crecimiento de algas y moho.



En un hogar, se generan diariamente hasta 10 litros de vapor de agua. Con Baunit openSystem, el vapor puede salir libremente, ya que este sistema tiene la misma resistencia de difusión que una pared de ladrillo.

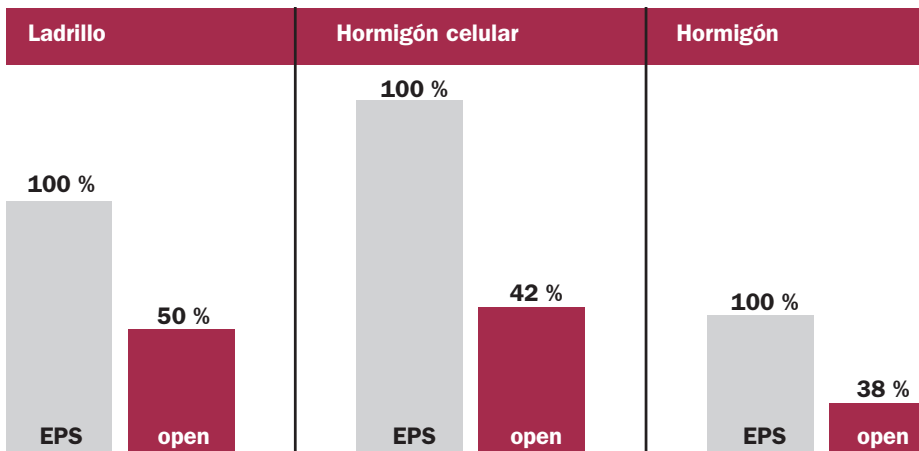


Además de estos factores, que afectan sobre todo al ambiente del hogar y a la salud de los habitantes, la humedad repercute en los gastos energéticos. Durante los dos primeros inviernos, especialmente, el consumo energético es superior a lo normal.

La solución ideal para este problema sería Baunit openSystem. Este sistema SATE transpira como un ladrillo. El elemento central del sistema son las placas open reflect elaboradas con una base de styropor (EPS) que aísla las fachadas con millones de bur-

bujas encapsuladas. La apertura de difusión se genera mediante 2.500 pequeños conductos de aire/m² que permiten que el vapor circule libremente. Con Baunit openSystem se reduce el tiempo de secado hasta en un 50% y se evita que el vapor de agua se condense en las paredes.

El resultado: Menos gastos energéticos y un ambiente agradable y saludable.



Comparación de los tiempos de secado de los sistemas de aislamiento openSystem y StarSystem. Investigación de la Universidad Técnica de Viena, Institut für Bauphysik, Baustofflehre, O. Univ. Prof. DI. Dr. Jürgen Dreyer, agosto de 1999.

Baumit open System

Aislamiento térmico que transpira



Placa aislante open reflect con 2.500 orificios/m²

① Muro base

(Obra nueva y rehabilitación)

Comprobar estado del soporte: Humedad, suciedad, integridad estructural.

② Baumit openContact

Mortero mineral para adhesivo y armadura, altamente transpirable e hidrófobo. Ideal para adherir y reforzar el aislamiento en el sistema Baumit openSystem.

③ Baumit open reflect

Placa de aislamiento para fachadas con difusión abierta y base de EPS, diseñada especialmente para muros de ladrillo. Posee unas características de aislamiento excelentes: valor $\mu = 10$, resistencia a la difusión del vapor de agua y valor $\lambda = 0,031$ W/mk, conductividad térmica.

④ Baumit openContact

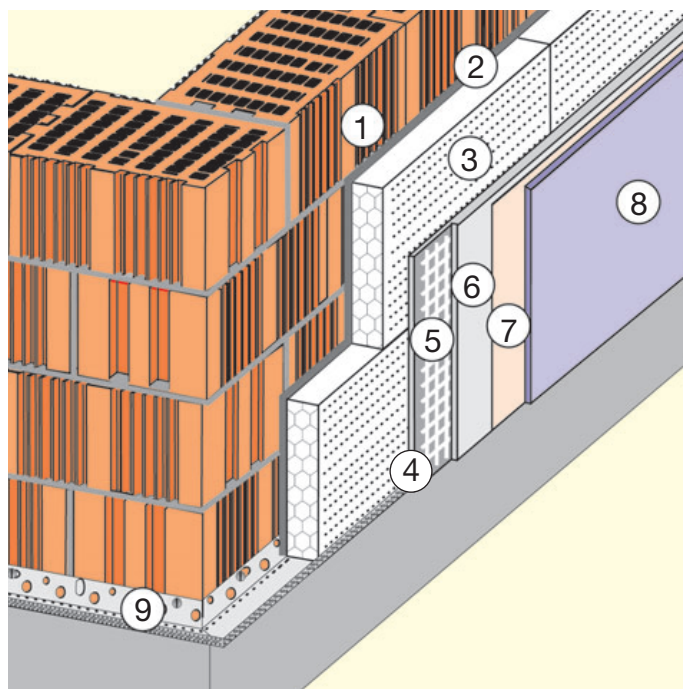
⑤ Baumit StarTex

Malla de fibra de vidrio resistente a los álcalis; embebida en el mortero adhesivo evita fisuraciones en el sistema.

⑥ openContact

⑦ Baumit UniPrimer

Imprimación para regular la capacidad de absorción y como agente de adhesión.



⑧ NanoporTop

Revoco autolimpiable con difusión abierta. Es hidrófobo y permeable al vapor de agua. Disponible en los colores del programa "colours of more emotion".

⑨ Accesorios

Consejo

En la aplicación, serán necesarios numerosos accesorios y productos especiales. En nuestra lista de precios, podrá encontrar el programa completo de accesorios, desde espigas a perfiles de arranque.

Ventajas del sistema

- Reducción de hasta el 50% de los tiempos de secado = ahorro de tiempo y dinero + menor propensión a la aparición de algas y moho
- ¡Ofrece las características positivas de los ladrillos!
Transpira como un ladrillo = ambiente interior agradable + ahorro energético
- La construcción homogénea de las paredes evita la condensación del vapor de agua = ¡Menos desperfectos!
- Sistema conforme a las normativas técnicas europeas
- Autolimpiable: menor mantenimiento en el tiempo



Objetivo

Aislamiento de alta calidad

como de edificios antiguos. Se puede ajustar individualmente a cada fachada.



Sistema certificado. Pasos de montaje: ver página 14.



Ideal para obra nueva y rehabilitación.



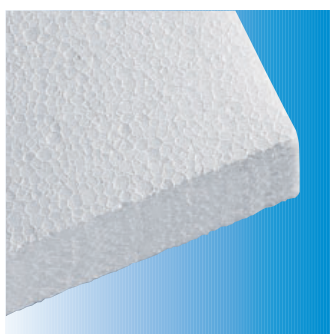
El sistema de Baunit más utilizado.

Las obras y los gastos de un aislamiento eficiente disuaden a muchos propietarios. Pero un sistema SATE moderno y duradero no tiene por qué ser una carga para el presupuesto de construcción o rehabilitación. Para todos aquellos que quieran aislar su casa de manera eficiente y económica, ofrecemos el sistema StarSystem. Este sistema se utiliza desde hace ya 30 años en el aislamiento de las paredes exteriores de los edificios.

El elemento central de aislamiento son placas de revestimiento aislante para fachadas elaboradas en poliestireno expandido. Se trata de un material especialmente económico y de uso universal. Estas placas están cubiertas con una capa de revestimiento resistente a las inclemencias y permeable al vapor. Aislar la pared exterior presenta la ventaja de que no se producen puentes térmicos. Baunit StarSystem es ideal para el aislamiento tanto de obra nueva

Baumit StarSystem

Aislamiento térmico de alta calidad



Placa StarTherm.

① Muro base

(Obra nueva y rehabilitación)

Comprobar estado del soporte: Humedad, suciedad, integridad estructural.

② Baumit StarContact

Mortero adhesivo y de refuerzo, mineral. De alta calidad, probado durante 30 años para adherir y reforzar el material aislante de fachadas. Válido para aplicar en distintas superficies.

③ Baumit StarTherm

Placas aislantes de poliestireno expandido (EPS). Dimensiones

50 x 100 cm. Disponibles en distintos espesores y modelos.

④ Espiga (si fuera necesaria)

Anclaje para reforzar el sistema.

⑤ Baumit StarContact

⑥ Baumit StarTex

Malla de fibra de vidrio resistente a los álcalis; embebida en el mortero adhesivo evita fisuraciones en el sistema.

⑦ Baumit StarContact

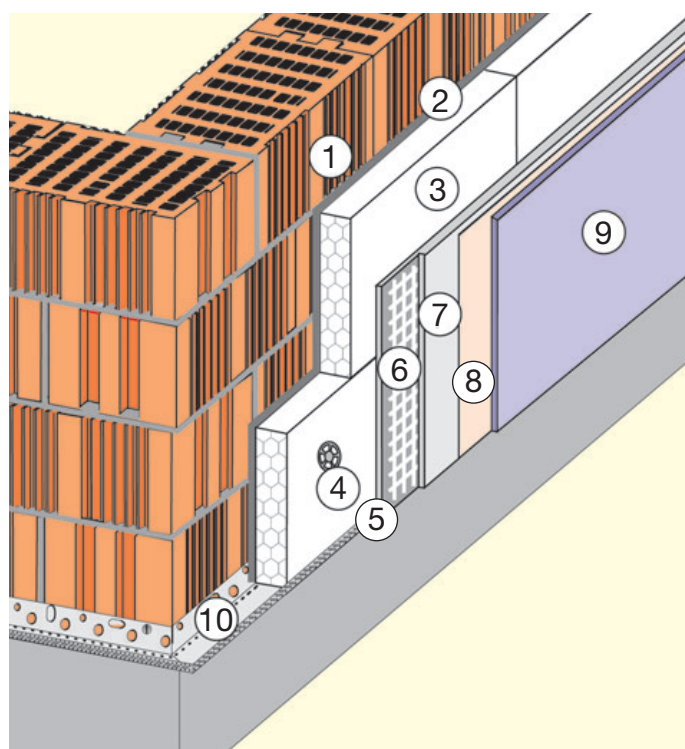
⑧ Baumit UniPrimer

Imprimación para regular la capacidad de absorción y como agente de adhesión para revocos húmedos.

⑨ Revestimiento

Revocos húmedos en forma de revoco de silicato (SilikatTop), revoco de resina de siliconas (SilikonTop) o revoco de resina acrílico (GranoporTop).

⑩ Accesorios



Consejo

En la aplicación, serán necesarios numerosos accesorios y productos especiales. En nuestro

catálogo, podrá encontrar el programa completo de accesorios, desde espigas a perfiles de arranque.



Documento de Idoneidad Técnica Europea

Ventajas del sistema

- Sistema de alta calidad, según EOTA 004
- Calidad garantizada desde hace más de 30 años
- Diseño individual y variado de fachadas
- Sistema fiable en el ámbito de la construcción
- Difícilmente inflamable
- Se puede utilizar, en lugar de poliestireno expandido, lana mineral (en cuyo caso siempre será necesario utilizar anclajes)

Objetivo

El sistema profesional y fiable

En las edificaciones situadas en áreas o zonas de rehabilitación es necesario unificar una serie de requisitos que plantean los diferentes agentes que intervienen en la actuación: Propietarios, técnicos, constructoras.

Uno de los aspectos fundamentales es la profesionalidad de los trabajos efectuados y la necesidad de que los habitantes, en la mayoría de los casos, tienen que seguir viviendo en el edificio que se está rehabilitando.

Existen también exigencias ambientales, que se centran en la adaptación a un entorno determinado y la consecución de una imagen estética y unificada de los edificios.

El sistema ProSystem de Baumit ofrece a los clientes una solución profesional y competente para dar respuesta a las diversas exigencias, cumpliendo al mismo tiempo los requisitos de calidad de las normas europeas.



ProSystem: Una solución competente para la rehabilitación de fachadas



Remodelación de barrio

ProSystem

Aislamiento térmico profesional



Placa aislante para fachadas ProTherm

① Muro base

(Obra nueva y rehabilitación)

Comprobar estado del soporte: Humedad, suciedad, integridad estructural.

② Baunit ProContact

Mortero adhesivo y de refuerzo, mineral; sistema profesional. Disponible en distintas calidades, para adherir y armar el revestimiento aislante para fachadas en distintas superficies.

③ Baunit ProTherm

Placa aislante de poliestireno expandido, color blanco, formato 50 x 100 cm.

④ Espiga (si fuera necesaria)

Anclaje para reforzar el sistema.

⑤ Baunit ProContact

⑥ Baunit StarTex

Malla de fibra de vidrio resistente a los álcalis; embebida en el mortero adhesivo evita fisuraciones en el sistema.

⑦ Baunit ProContact

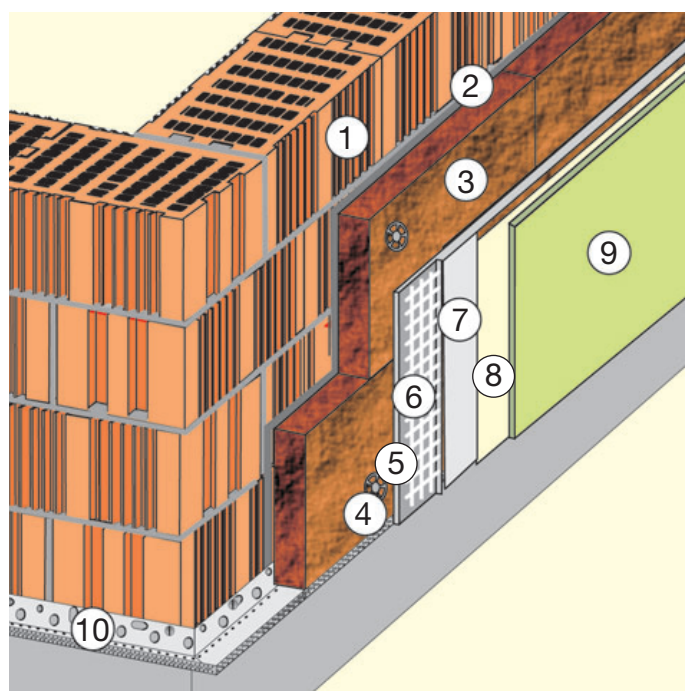
⑧ Baunit UniPrimer

Imprimación para regular la capacidad de absorción y como agente de adhesión para revocos húmedos.

⑨ Revestimiento

Revocos húmedos en forma de revestimiento acrílico (Granopor-Top).

⑩ Accesorios



Consejo

En la aplicación, serán necesarios numerosos accesorios y productos especiales. En nuestro

catálogo, podrá encontrar el programa completo de accesorios, desde espigas a perfiles de arranque.

Ventajas del sistema

- Sistema fiable para la construcción
- Calidad duradera
- Diseño individual y variado de fachadas
- Cumple normativa EOTA 004



Documento de Idoneidad Técnica Europea

Objetivo

Protección contra suciedad, viento e inclemencias

Las fachadas expuestas a viento, lluvia y humedad fuertes envejecen muy rápido. Incluso un sistema SATE de alta calidad puede resultar dañado por inclemencias constantes, lo que comprometería su funcionamiento. Además, tanto las fachadas como el aislamiento de éstas, en ocasiones, deben soportar grandes cargas mecánicas.

Baunit CeramicSystem es una protección económica para aislamientos con base de lana mineral o EPS. Presenta una superficie



Las piezas cerámicas protegen el aislamiento y mejoran la estética del edificio.

Suciedad, viento e inclemencias acechan continuamente a las fachadas.



Las piezas cerámicas ofrecen el revestimiento final perfecto para Baunit CeramicSystem.



Combinado con revestimiento aislante de lana mineral, Baunit CeramicSystem se considera un sistema no inflamable y por lo tanto no está sujeto a limitaciones en cuanto a la altura del edificio.

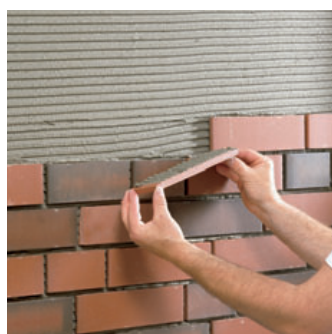
de protección elaborada con bandas de ladrillo refractario o cerámico. Confiere a la fachada máxima resistencia mecánica y alarga varios años los intervalos de mantenimiento.

Estas piezas cerámicas, que se adhieren al aislamiento con mortero adhesivo flexible garantizan no sólo una protección perfecta contra las inclemencias, sino también una gran protección acústica.

Gracias a las numerosas opciones de acabados, este sistema satisface los requisitos arquitectónicos más exigentes así como las normas arquitectónicas locales.

CeramicSystem

Aislamiento térmico protector



Revestimiento del aislamiento con piezas cerámicas.

① Muro base

(Obra nueva y rehabilitación)

Comprobar estado del soporte: Humedad, suciedad, integridad estructural.

② Baumit StarContact

Mortero adhesivo y de refuerzo, mineral. De alta calidad, con una larga experiencia para adherir y reforzar el material aislante de fachadas. Válido para aplicar en distintas superficies.

③ Baumit StarTherm

Placas aislantes de poliestireno expandido (EPS).

Dimensiones 50 x 100 cm. Disponibles en distintos espesores.

④ Baumit StarContact

⑤ Baumit StarTex

Malla de fibra de vidrio resistente a los álcalis; embebida en el mortero adhesivo evita fisuras en el sistema.

⑥ Espiga (necesaria)

Anclaje para reforzar el sistema.

⑦ Baumit StarContact

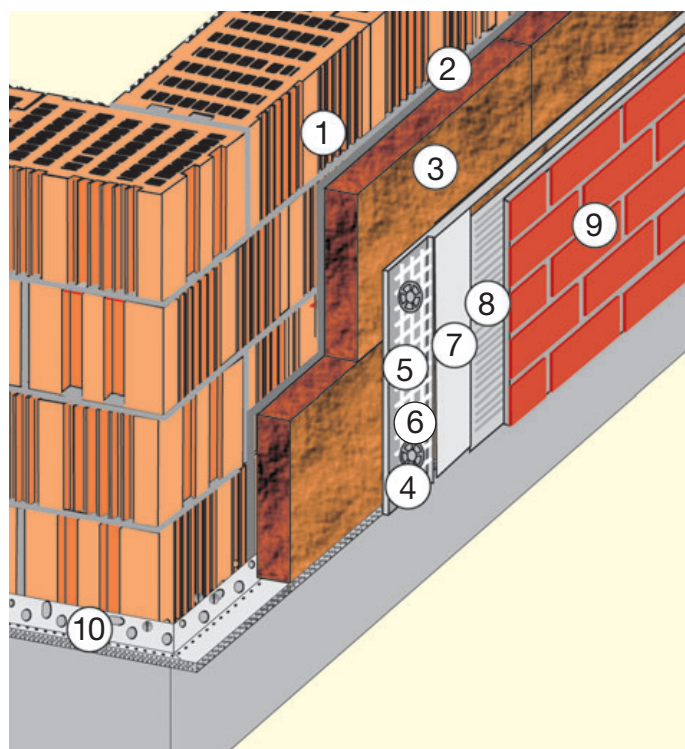
⑧ Baumit Fugen Mörtel S Keramik.

Mortero especial para juntas elasticado e hidrófobo.

⑨ Plaquetas cerámicas

Revestimiento cerámico para sistemas SATE, según características térmicas (consultar).

⑩ Accesorios



Consejo

En la aplicación, serán necesarios numerosos accesorios y productos especiales. En nuestra

tarifa, podrá encontrar el programa completo de accesorios, desde espigas a perfiles de arranque.

Ventajas del sistema

- Máxima resistencia mecánica, gran resistencia a impactos
- Fachada sin mantenimiento, pocas posibilidades de suciedad
- Mayor protección acústica
- Sistema fiable para la construcción
- Fácil de limpiar



Paso a paso

para un aislamiento de fachadas perfecto



1 Perfil de arranque: Nivelar y fijar con set de montaje.



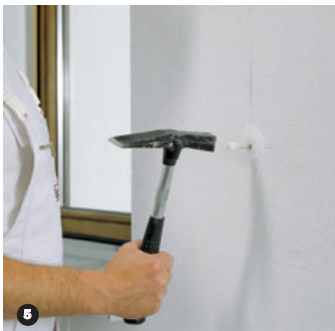
2 Fijación: Aplicar Baunit StarContact (mortero adhesivo), con una superficie mínima de un 40%.



3 Alternativa Encolado: Aplicar el mortero adhesivo en la pared (espesor de borde 1,5 cm; distancia del borde máx. 10 cm, contacto adhesivo mín. 60%).



4 Sellado de uniones: Con cinta para juntas elástica (Fugendichtband).



5 Espiga de impacto (Schlagdübel): Fijación con espigas en el revestimiento aislante.



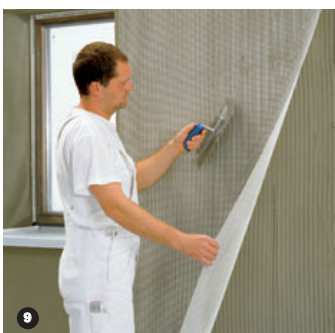
6 Sellado de ventanas: Perfil de conexión de ventanas para evitar puentes térmicos.



7 Perfil de esquina: Perfil de escuadra con malla de fibra de vidrio para proteger de impactos.



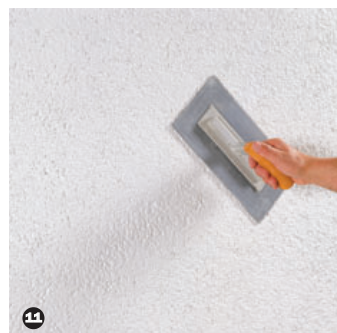
8 Armadura en diagonal - Malla de fibra en diagonal: Colocar una pieza de malla de 30 x 40 cm diagonal en las esquinas de ventanas y puertas.



9 Baunit StarTex: Embeber la malla de fibra de vidrio en el mortero adhesivo.



10 Baunit UniPrimer: Aplique una capa de imprimación como puente de unión entre mortero y revoco.



11 Opción Revoco con texturas: Aplique la capa final, elaborando la textura elegida.



12 Alternativa - Acabado con el revestimiento CeramicSystem: Instalar piezas cerámicas.

Fijar sin anclar

con el nuevo Klebeanker de Baumit

¡Único y con visión de futuro!

Cada vez es más común que la tecnología adhesiva sustituya a los métodos convencionales de unión, como soldar, atornillar o remachar. Y por eso es habitual que automóviles, aviones e incluso puentes de grandes dimensiones se empasten o se encolen. En algunas superficies nuevas (p.e.: ladrillo) sólo será necesario adherirlo al sistema SATE con el mortero adhesivo StarContact.

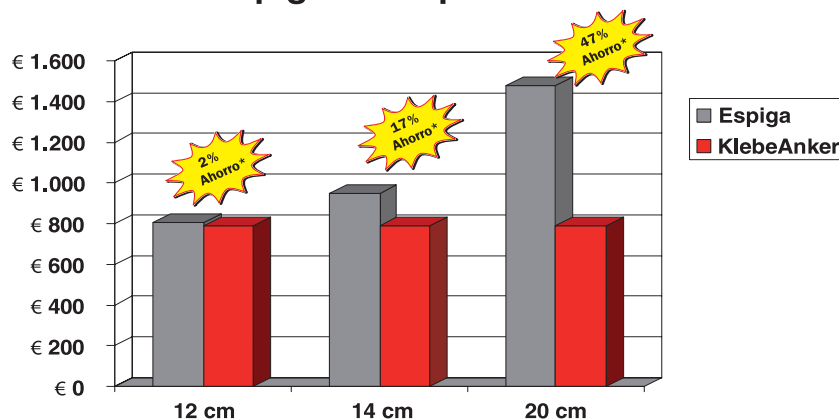
En las superficies recubiertas y edificaciones antiguas, además de la adhesión, es necesario el anclaje. Precisamente, la calidad de estas superficies representa el punto débil en la adhesión del material aislante. La solución: el KlebeAnker de Baumit.

KlebeAnker de Baumit - funcionamiento

El KlebeAnker (anclaje adhesivo) se fija al muro base y se le aplica mortero adhesivo en la cabeza, antes de colocar el material aislante. De este modo, se crean puntos de unión adicionales y fuertes con el muro existente. En vez de fijar, como hasta ahora, el material aislante con 6 espigas/m² en el muro, los sistemas StarSystem y openSystem se adhieren con 6 anclajes adhesivos/m² directamente en el muro.



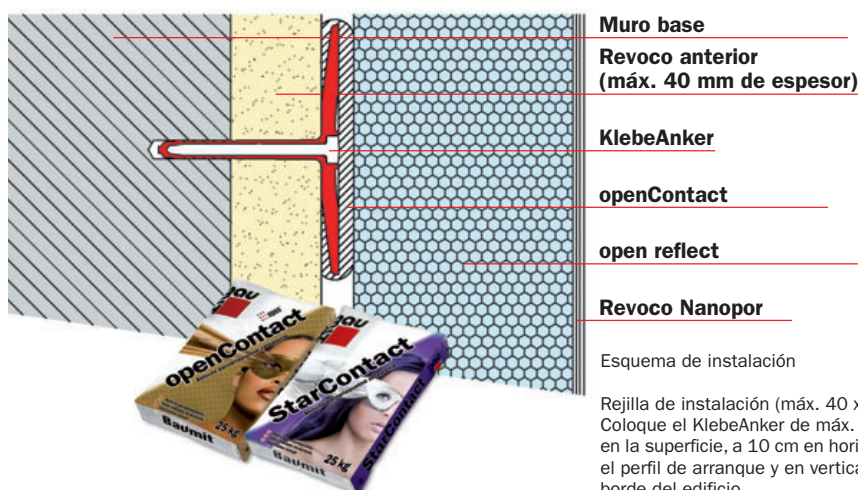
KlebeAnker/Espiga - Comparación de costes



Rehabilitación térmica de una casa individual con una fachada de 200 m².

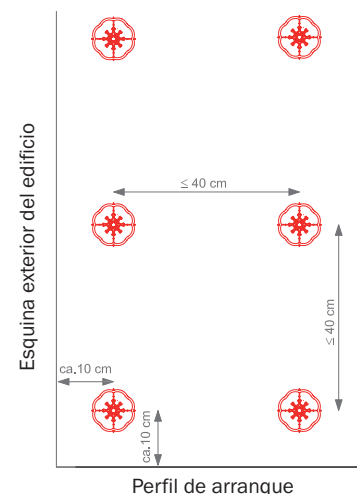
¡Nota importante!

El funcionamiento sólo está garantizado si se aplican los sistemas openSystem y StarSystem correctamente. Ideal para cemento, ladrillo cocido y ladrillo perforado con o sin revoco (espesor máximo de revoco 40 mm).



Esquema de instalación

Rejilla de instalación (máx. 40 x 40 cm). Coloque el KlebeAnker de máx. 40 x 40 cm en la superficie, a 10 cm en horizontal desde el perfil de arranque y en vertical desde el borde del edificio.



**Baumit
Nanopor**

Fachadas cuidadas por Naturaleza



Baumit Nanopor: Inversión de futuro

Baumit Nanopor es la innovación en revocos y pinturas para la fachada.

Los productos Baumit Nanopor consiguen la limpieza usando los agentes naturales. La lluvia, el viento y el sol desprenden la suciedad y el polvo de la fachada, haciéndola más resistente contra partículas orgánicas, tales como algas y hongos. Además, la textura lisa de la superficie del revoco impide de antemano que se agarren partículas de suciedad. Todo ello gracias a los aditivos desarrollados mediante la nanotecnología.

- **Belleza duradera para su fachada**
- **Efecto auto-limpieza**
- **“Colours of more emotion”**

Baumit S.L.

Pl. Európolis, Edificio de Negocios Sevilla
C/ Dublin, 1 - 28232 Las Rozas (Madrid)
Tel.: +34 / 916 407 227, Fax: +34 / 916 360 092
info@baumit.es
www.baumit.com

**BAU
MIT**
baumit.com